

МБОУ Лиховская СОШ
Справка

от 24.05 2021г.

№ 24

**«Уровень воспитанности обучающихся на конец
2020 – 2021 учебного года»**

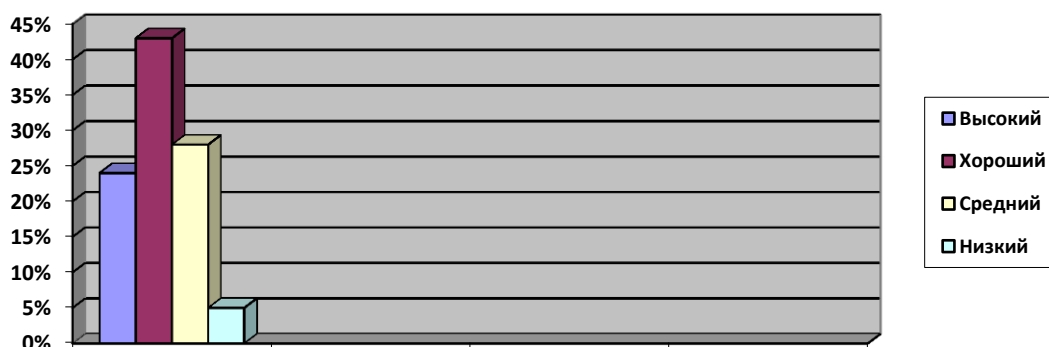
Согласно плану внутришкольного контроля в мае месяце был отслежен уровень воспитанности учащихся 1 – 11 классов (259 обучающихся) на конец учебного года. Отслеживание проводилось путём наблюдений за обучающимися, анкетирования. Обработка результатов показала, что:

Высокий уровень имеют 24 % обучающихся,

Хороший уровень – 43 %,

Средний уровень – 28 %,

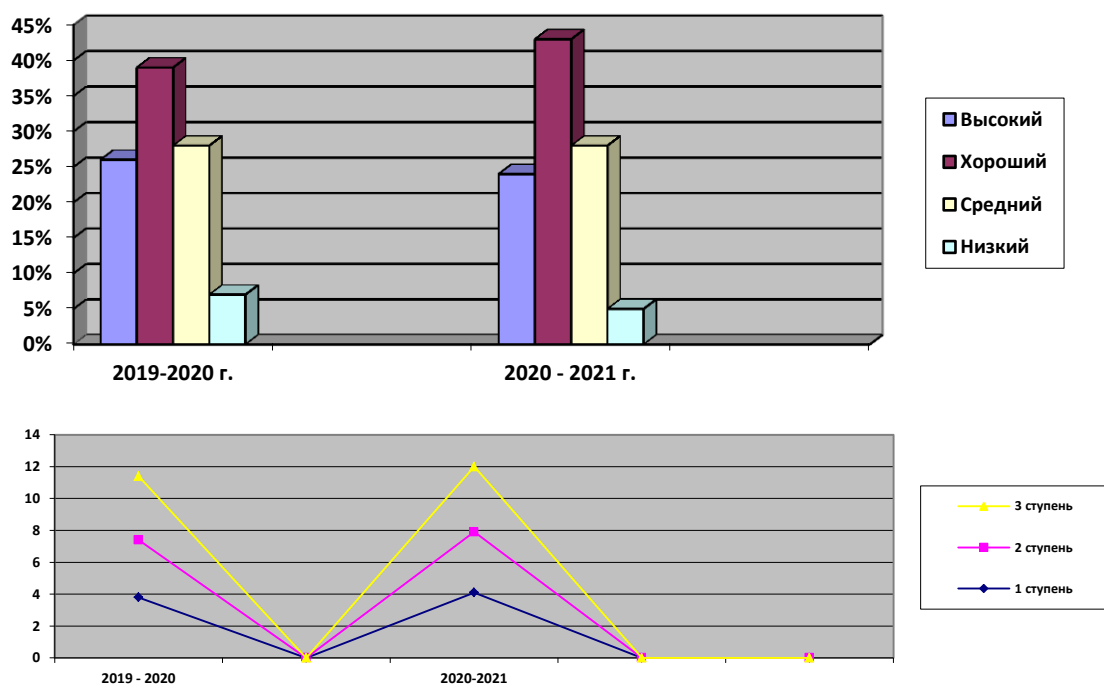
Низкий уровень – 5 %,



Учебные ступени	2020 – 2021 уч. год			
	высокий	хороший	средний	низкий
1 ступень	22%	40%	30%	7%
2 ступень	19 %	39 %	35%	7%
3 ступень	32%	50%	18%	0%
	качество уровня воспитанности в баллах			
1 ступень	4,1			
2 ступень	3,8			
3 ступень	4,1			
Итого	4			

В среднем уровень воспитанности учащихся по школе на конец 2020–2021 уч. года – **4 балла**, что говорит о хорошем уровне воспитанности обучающихся.

Динамика уровня воспитанности учащихся за 2 года



Вывод:

Как показывает анализ, уровень воспитанности на конец 2020 – 2021 учебного года изменился, в сравнении с предыдущим годом на первой и третьей ступенях наметилась тенденция повышения уровня воспитанности, на второй ступени уровень воспитанности остался прежним.

Рекомендации: Всем классным руководителям руководствоваться программой «Повышения уровня воспитанности обучающихся» в работе по повышению уровня воспитанности обучающихся, разработать индивидуальный план повышения уровня воспитанности классов.

Зам. директора по ВР: _____ Е.В.Северина

Со справкой ознакомлены:

Афонина Е.П.
Панченко Л.М.
Калюжина Е.А.
Синяк М.И.
Колесникова С.А.
Шевырёва О.В.
Манченко О.А.

Решетова Ф.Г.
Буракова Е.В.
Федишова Е.В.
Стенькина Н.А.
Нарожнова Н.Э.
Сударкина Л.Ю.
Завьялова Л.С.
Сыч И.А.
Гармашова Е.А.

